

Virtuelle Infoveranstaltung

Auslandserfahrung möglich machen mit AusbildungWeltweit

04. Mai 2022, 13:00 bis 15:00 Uhr



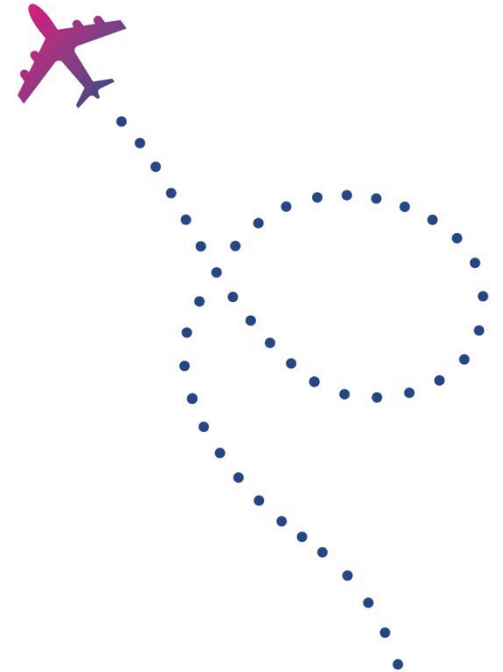
Agenda

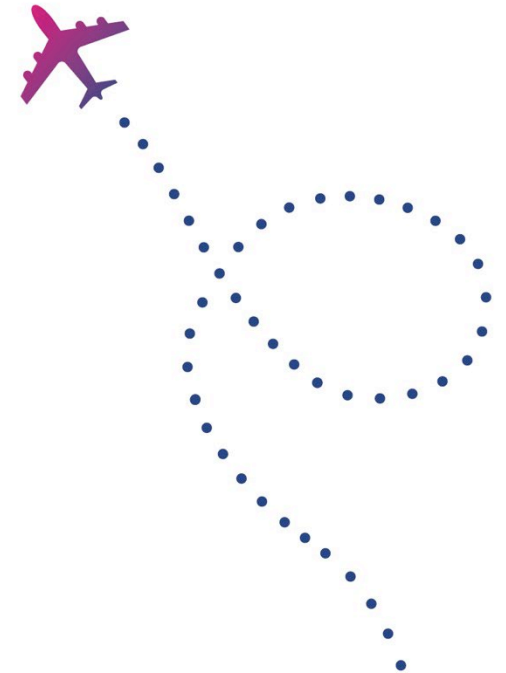
Online Infoveranstaltung, 04. Mai 2022

- ❖ **Fördermöglichkeiten**
- ❖ **Vorhaben beantragen und durchführen**
- ❖ **Erfahrungsbericht: Schenker Deutschland AG**

Kurze Pause

- ❖ **Gute Antragstellung konkret**
Vorhaben beschreiben
Finanzen planen
- ❖ **Projektportal**
- ❖ **Öffentlichkeitsarbeit**





1

FÖRDERMÖGLICHKEITEN

Auszubildende

- in dualer Erstausbildung
- In sonstiger beruflicher Erstausbildung nach Bundes- oder Landesrecht
z.B. Gesundheitsberufe, Assistentenberufe,
angehende Erzieher/-innen und Heilerziehungspfleger/-innen
- Aufenthalte während der Ausbildung

3 Wochen bis 3 Monate

- ✓ Betriebliche/ praxisorientierte Lernaufenthalte



Ausbildungspersonal

Betriebliche Ausbilder/-innen

- Verantwortliche für die **betriebliche** Berufsausbildung
- Ausbildereignung und in Ausbildung aktiv

2 bis 12 Tage

- ✓ Weiterqualifizierung für die Berufsausbildung zuhause



Vorbereitende Besuche

- für zukünftige Aufenthalte von Auszubildenden
- werden durchgeführt von:
 - Ausbilder/-innen
 - Lehrkräften
 - Verantwortlichen für betriebliche Berufsausbildung

2 bis 5 Tage

- ✓ Partner und Bedingungen vor Ort persönlich kennenlernen
- ✓ Rahmenbedingungen & Inhalte der Praktika abstimmen

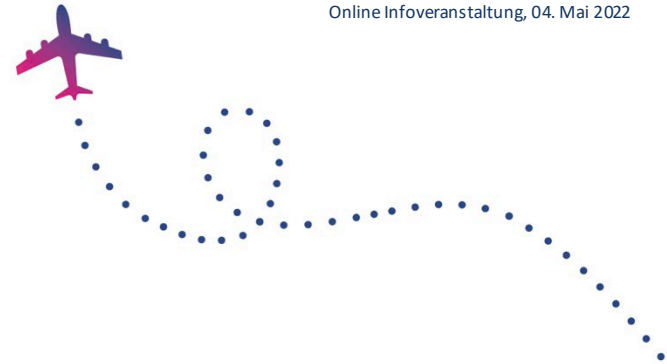


Begleitpersonen

- bei Minderjährigen
- bei TN mit besonderem Förderbedarf
- bei TN mit Behinderung

2 Tage bis 3 Monate

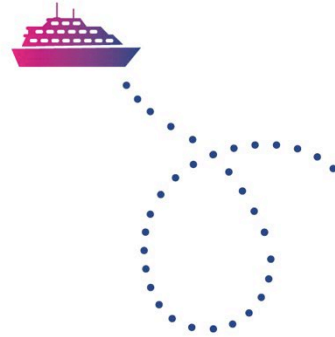
- ✓ Zuschüsse für Fahrt und Aufenthalt
- ✓ Begründung im Förderantrag



Wer kann eine Förderung beantragen?

- Ausbildungsbetriebe
- Berufliche Schulen
- Kammern
- Überbetriebliche Berufsbildungsstätten
- Vermittelnde Einrichtungen mit Bezug zur Berufsausbildung
(z.B. Bildungszentren, Stiftungen, Vereine, Berufsverbände)

- Nicht möglich: Antragstellung von Einzelpersonen



Wer ist Partner im Ausland?

- Aufnehmender Praktikumsbetrieb
 - vermittelnde Einrichtung im Zielland:
fachgerechter Einsatz in bekannten Betrieben ist garantiert
-
- ✓ Konkret geplante Aufenthalte
 - ✓ Absichtserklärung zum Förderantrag
(Letter of Intent)



Zielländer

- alle, die nicht Programmland in Erasmus+ sind (z.B. auch Schweiz, Vereinigtes Königreich)
- keine Reisewarnung des Auswärtigen Amtes
- Aktuell keine Aufenthalte in Russland



Berechnung der Zuschüsse

Feste Beträge für:

- **Fahrt** (Betrag nach Zielland)
- **Aufenthalt**
(Tagessätze nach Zielland –
erster bis letzter Arbeitstag, keine Reisetage)
- **Vor- und Nachbereitung**
(150€ pro Azubi)
- **Organisation**
(250€ pro TN, außer Begleitung)

**Beispiel: Kanada landesweit
1 Azubi 40 Tage**

Fahrt: 1.200€

Aufenthalt: 1.481€

Vor-/Nachbereitung: 150€

Organisation: 250€

= 3.081€

Aktuelle Entwicklungen

Anpassung der Förderrichtlinie im Herbst 2021:

- **Sicherheitsbedingte Reisewarnung**
Aufenthalt darf nicht bewilligt, angetreten oder fortgesetzt werden
- **COVID-19-begründete Reisewarnung**
Aufenthalt wird bewilligt, Umsetzung / Fortsetzung bei Reisewarnung nicht empfohlen
- **Ausbilderaufenthalte**
Fokussierung auf Entwicklung der Berufsausbildung der Einrichtung in Deutschland, nicht mehr beim Partner

Aktuelle Entwicklungen (2)

Weitere Flexibilisierung aufgrund von Corona:

- Verpflichtende Quarantänetermine bei Einreise können wie Aufenthaltstage bezuschusst werden
- Vorbereitende Besuche in 2022 /23 auch, um mit Partnereinrichtungen Rahmenbedingungen neu abzustimmen

Aktuelle Regelungen zu Reiswarnungen:

www.ausbildung-weltweit.de/de/foerderung/reisewarnungen/reisewarnungen.html

Aktuelle Regelungen Anerkennung von Ausgaben nach neuer Reisewarnung:

www.ausbildung-weltweit.de/de/aktuelles/gut-zu-wissen-ausbildungweltweit-in-zeiten-von-corona.html



© Lena Herrbusche

2

VORHABEN BEANTRAGEN & DURCHFÜHREN

Fristen und Form

Flexibel: 3 Antragsfristen, definierte Durchführungszeiträume

- 15. Juni 2022 für Aufenthalte Okt. 2022 bis Sept. 2023
- 13. Okt. 2022 für Aufenthalte Febr. 2023 bis Jan. 2024
- Februar 2023 für Aufenthalte Juni 2023 bis Mai 2024



Online ausarbeiten im Projektportal:

www.ausbildung-weltweit.de > Antrag stellen



Vollständig & fristgerecht einreichen

- elektronische Übermittlung
- 2fach per Post, unterschrieben, mit Absichtserklärungen aller Partner



Wir unterstützen Sie gerne!

Dokumente

- Förderrichtlinie
- Tabelle der Fördersätze
- Qualitätsstandards für Mobilitätsprojekte
- Auswahlkriterien

- Ansichtsexemplar Antrag
- Vorlage Letter of Intent
- Anleitungen Projektportal
- FAQ

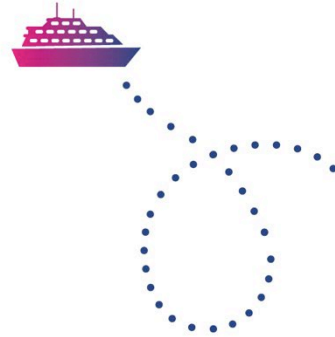


E: ausbildung-weltweit@bibb.de

T: 0228 / 107 1611

Durchführung

- **Zuwendungsbescheid** → formale Grundlage, Finanzierungsplan
- **Ausgaben** → erst ab Zuwendungsbescheid tätigen
- **Mittelanforderung** → Zuschüsse anfordern, um sie direkt zu verwenden
- Prinzip der **Haushaltsjahre**
- **Änderungen** abstimmen
- **Vorlagen** → Vorlagen *Lernvereinbarung* bzw. *Arbeitsprogramm* nutzen

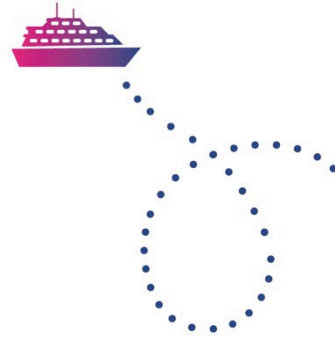


<https://www.ausbildung-weltweit.de/de/durchfuehrung.html>

Durchführung

Organisatorisches bedenken

- Organisation von Flug/Bahnfahrt, Unterkunft und Transport vor Ort
- Versicherungen abschließen
- Einreise- und Aufenthaltsvorschriften
zeitlichen Vorlauf für Visa einkalkulieren
- Vorbereitung der Teilnehmer/innen
z.B. sprachlich, kulturell, pädagogisch; welche begründen den Zuschuss?





ERFAHRUNGSBERICHT: SCHENKER DEUTSCHLAND AG



Erfahrungen mit AusbildungWeltweit



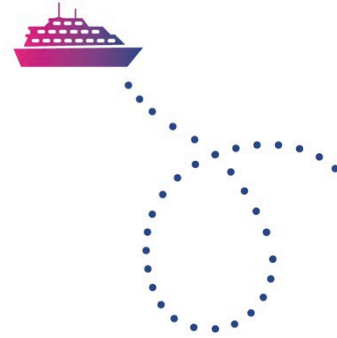
Luisa Funk
Expert Young Talents




Michael Gießner
HR Consultant



Alicia Vallespi Fernandez
Auszubildende



A silhouette of a person's head in profile, holding a smartphone. A world map is visible in the background. Three thought bubbles of varying sizes are connected to the person's head. The largest bubble contains the text 'Das macht einen guten Antrag aus'.

Das macht
einen guten
Antrag aus

4

Antrag vorbereiten

Je konkreter die Planung, desto einfacher die Antragstellung!

Wichtige Fragen vor dem Antrag:

- ✓ Wer stellt den Antrag? (Ausbildungspartner Betrieb, Berufsschule, Kammer vs. Vermittler)
- ✓ Für wen? (Auszubildende, Ausbildungspersonal, vorb. Besuch, Begleitung)
- ✓ Wozu? (Lernziele TN, Gewinn für Ausbildung im Betrieb usw.)
- ✓ Wohin? (Praktikumsbetrieb identifizieren)
- ✓ Wie lange? (z.B. Auszubildende: mindestens 19 Tage)
- ✓ Wie vorgehen? (Vorbereitung, Betreuung vor Ort, Nachbereitung usw.)
- ✓ Wen beteiligen? (Berufsschule, Betrieb, Kammer)

Tipps zur Organisation

Service-Portal für Auszubildende: www.meinauslandspraktikum.de

The screenshot shows the homepage of the website. At the top left is the logo 'MEIN AUSLANDS PRAKTIKUM' with a globe icon. The navigation bar includes 'Dein Auslandspraktikum', 'Erasmus+', 'AusbildungWeltweit', 'Deine Planung' (highlighted with a green box), and 'Deine Beratung'. A search bar is on the right. A dropdown menu for 'Deine Planung' lists: 'Unsere Tipps', 'Praktikumsbetrieb & Bewerbung', 'Versicherung & Sicherheit', 'Kosten & Finanzierung', 'Betreuung vor Ort', 'Unterkunft & im Betrieb', 'Sprachkenntnisse', 'Pass & Visum', 'Checkliste', and '#meinauslandsFAQtikum'. The main content area features a large image of a person with a suitcase and a globe background. A text box on the left says 'Auslandspraktikum in der Ausbildung' and 'Herzlich willkommen auf MeinAuslandspraktikum.de'. Below this is a paragraph: 'Dein Weg ins Ausland ist einfacher als du denkst! Damit du dich im Dschungel der Möglichkeiten nicht verirrst, haben wir dir auf MeinAuslandspraktikum.de alle Infos, Beratungsangebote und Finanzierungshilfen zusammengestellt. Wann? Wo? Und wie? - hier erfährst du alles!' and a link '► Hier geht's zu deinem Auslandspraktikum!'. A smaller globe logo is at the bottom right of the main image.

Antrag vorbereiten

Aufbau des Antragformulars:

- ✓ Angaben zur Einrichtung (z.B. Kontaktperson, zeichnungsberechtigte Person, Kontoverbindung)
- ✓ **Projektbeschreibung**
- ✓ **Mobilitäten (Aufenthalte) & Finanzen**
- ✓ Erklärung

Wichtiges zusätzliches Dokument:

- ✓ Letter of Intent der aufnehmenden Einrichtung
Vorlage unter www.ausbildung-weltweit.de

Fokus Projektbeschreibung



Wer sind die Beteiligten?

- ✓ Kurze Beschreibung der beteiligten Einrichtungen
(z.B. antragstellende Einrichtung, aufnehmender Betrieb)
- ✓ Vermittelnde Einrichtungen: TN/entsendende Ausbildungsbetriebe sind benannt
- ✓ Beschreibung der Teilnehmenden
(z.B. Auszubildende/Ausbildungspersonal des Ausbildungsgangs xy, Namen sind noch nicht notwendig)

Fokus Projektbeschreibung



Weitere Informationen

- ✓ zur Einbettung des Auslandsaufenthalts in den Ausbildungskontext in Deutschland
- ✓ zu (groben) Inhalten und Ablauf des Aufenthalts
- ✓ Vor- und Nachbereitung
- ✓ zu Rollen und Verantwortlichkeiten der Beteiligten
- ✓ Auswertungen & Verbreitung

Tip: Konkret kann auch kurz sein – für Prüfer/-innen muss klar sein, was geplant ist



Fokus Finanzen

Mobilitäten anlegen

Art, Anzahl Personen, Zielland, geplante Dauer, Vor- und Nachbereitung, Organisationsmittel

Angaben zu Mobilitäten führen zur automatischen Berechnung des Zuschusses.

Tatsächliche Gesamtausgaben

Ihre Planung, wie hoch die Ausgaben tatsächlich sein werden.

Haushaltsjahre

Mittel werden angefordert, um sie „alsbald“ auszugeben daher: Zuschuss auf Kalenderjahre 2022 und 2023 verteilen.

**Azubi, 40 Tage, Kanada landesweit,
Reisezeitraum: Januar 2023**

Zuschuss: **3.081 €**

Tats. geplante Ausgaben: **4.000 €**

Mittelaufteilung Zuschuss

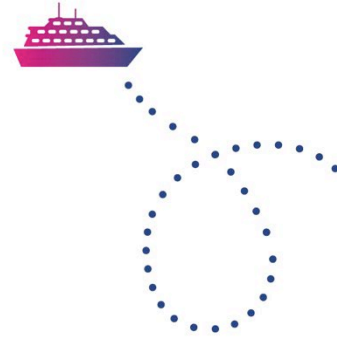
In 2022 : **1.500 €**

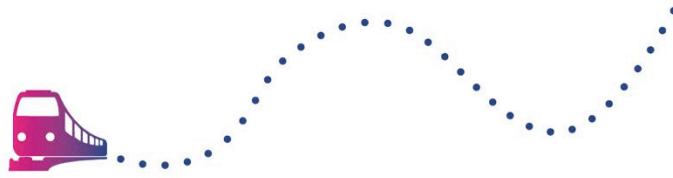
In 2023 : **1.581 €**



Für Ihren Merktzettel

- ✓ Aktivitäten und Ausgaben, die bezuschusst werden, müssen **im Bewilligungszeitraum** liegen (auch Flugdaten, Vorbereitung)
- ✓ **Zielregion** = Sitz des Partners
- ✓ Anzahl der **Aufenthaltstage** = erster bis letzter ganzer Arbeitstag
 - An- und Abreisetage sind keine Aufenthaltstage
- ✓ **Bankverbindung** der antragstellenden Einrichtung (Schulen ggf. übergeordnete Behörde)
- ✓ **Letter of Intent**: Briefkopf & Unterschrift des Partners, Ausdruck eines Scans ok





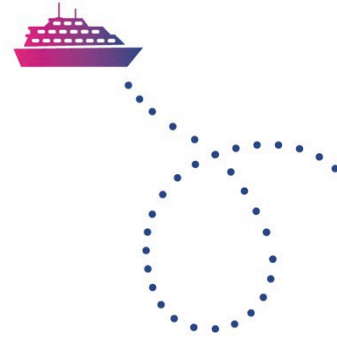
PROJEKTPORTAL

- ❖ Prinzipien
- ❖ Profil und Zugang
- ❖ Funktionen
- ❖ Ressourcen

5

Prinzipien im Projektportal

- 1 Einrichtung/Unternehmen = 1 Profil
- 1 Person hat Rolle *Zugangsmanager*
- Alle Anträge werden in diesem Profil angelegt
1 Antrag pro Runde möglich



Firma Mustermann GmbH

Antrag



gefördertes Vorhaben

Mittel anfordern	TN-Aufenthalte TN-Berichte (gepl.)	Verwendungs- nachweis
---------------------	---------------------------------------	--------------------------

Profil einer Einrichtung



a) Bereits einmal einen Antrag eingereicht?

- Profile aus dem bisherigen Antragsportal wurden überführt
- Person mit Rolle *Zugangsmanger* kann sich direkt **anmelden**
- Stammdatenbearbeitung erforderlich + **Freigabe** durch NA beim BIBB

Tipp: Wiederanmeldung spätestens 1 Woche vor Antragsfrist

Profil neue Einrichtung

b) Bisher noch keinen Antrag eingereicht?



Wer die **Registrierung** vornimmt, ist Zugangsmanager mit umfassenden Rechten.

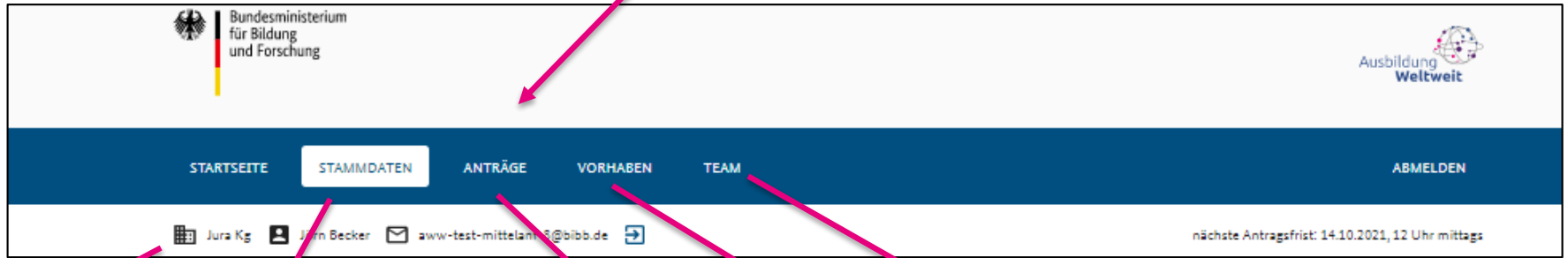
1. Angaben zur Einrichtung und Login (Mailadresse + Passwort).
2. Zugangsmanager erhält E-Mail und bestätigt Link.
3. NA beim BIBB erhält Registrierungsanfrage, prüft, dass noch kein Profil vorhanden ist + **schaltet das Profil frei.**



Tipp: Registrierung spätestens 1 Woche vor Antragsfrist

Funktionen des Portals

Menüband zur Navigation



- Grundlegende Angaben Ihrer Einrichtung einsehen und anpassen
- Ggf. Vertreter für die Unterschriftsberechtigte Person festlegen

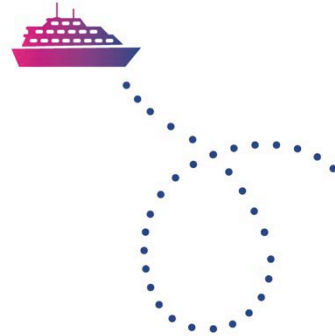
Angaben zu Personen mit Portalzugriff bearbeiten

Bewilligte Anträge werden zu Vorhaben

- Angelegte Anträge weiter bearbeiten
- Alte Anträge ansehen und herunterladen

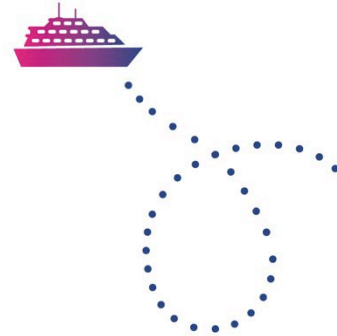
Ressourcen

- www.ausbildung-weltweit.de > Förderung > Antrag stellen
- **Unterstützungsangebote:**
 - [Schriftliche Kurzanleitung](#)
 - [Video-Tutorial: Registrieren / Wiederanmeldung](#)
 - [Video-Tutorial: Antragstellung](#)
- **Fragen zur Nutzung und Handhabung:**
 - ☎ 0228 - 107 – 1611
 - ✉ ausbildung-weltweit@bibb.de



Zusammenfassung Projektportal

- Aufrufen über den Link auf unserer Website:
www.ausbildung-weltweit.de > Förderung > Antrag stellen
- Registrieren Sie Ihre Einrichtung spätestens eine Woche vor Antragsfrist
- Funktion Antragstellung jeweils ca. 4 Wochen vor Antragsfrist für bewilligte Vorhaben weitere Funktionen
- Sprechen Sie uns bei Fragen gerne an!



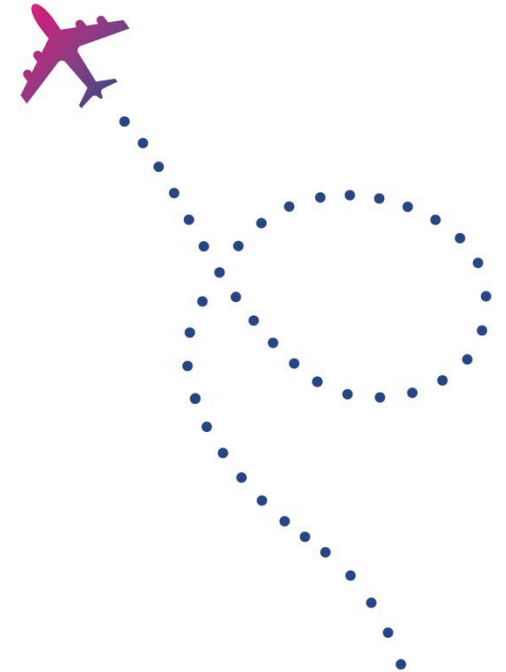
ÖFFENTLICHKEITSARBEIT



Ihre Öffentlichkeitsarbeit mit AusbildungWeltweit



**Machen Sie Ihr Engagement sichtbar!
Wir helfen Ihnen dabei.**



Marketing-Starter-Kit

Als Zuwendungsempfänger erhalten Sie von uns ein rundum Marketingpaket mit einem Leitfaden voller Tipps.

Wie Sie das Marketingpaket u.a. nutzen können:

- ✓ Für Ihre Social-Media-Kanäle
- ✓ Für Ihre Website
- ✓ Auf Messen

Zuwendungsempfänger erhalten Zugang zum **passwortgeschützten Projektbereich** → Alle Dateien des Marketing-Starter-Kits zum Download



Unterlagen zum Marketing-Kit

Bundesministerium für Bildung und Forschung **Ausbildung Weltweit**

GLOBAL LERNEN. VON ANFANG AN.
Deine Chance mit #AusbildungWeltweit

Wir ermöglichen weltweite Praktika während der Berufsausbildung. Du willst mehr erfahren?
ausbildung-weltweit.de

Legg durch
Klicke hinzulügen

The poster features a world map with various icons representing different aspects of global learning and training, such as a graduation cap, a globe, and a person. The text is in a mix of bold, sans-serif fonts, with the main title in large, pink and blue letters.

PARTNER VON

Ausbildung Weltweit

Wir ermöglichen Auslandspraktika.

The circular graphic has a light grey background with a dotted pattern. It features a pink and blue color scheme. The text 'PARTNER VON' is in large, bold, pink and blue letters. Below it, 'Ausbildung Weltweit' is in a smaller, blue font. At the bottom, the tagline 'Wir ermöglichen Auslandspraktika.' is written in a simple, black font. There are also small icons of a plane and a globe.



Flyer und Warenkorb



- ✓ Flyer:
 - ✓ Allgemein
 - ✓ Unternehmen
 - ✓ Berufsschulen
 - ✓ Auszubildende
- ✓ Postkarten mit drei Kampagnenmotiven
- ✓ Poster mit Kampagnenmotiven und „In 5 Schritten zum erfolgreichen Auslandsaufenthalt“
- ✓ Direkt bestellbar über www.ausbildung-weltweit.de/publikationen
- ✓ Give Aways: www.ausbildung-weltweit.de/give-aways

WARENKORB

Hier können Sie Publikationen über das Förderprogramm AusbildungWeltweit bestellen. Bitte setzen Sie jeweils einen Haken bei "Bestellung" und geben an, wie viele Exemplare Sie erhalten möchten.

Item	Thumbnail	Description	Buttons
Infolyer AusbildungWeltweit		Infolyer AusbildungWeltweit Übergreifender Informationsflyer mit den wichtigsten Fakten rund um das Förderprogramm AusbildungWeltweit. Die Rückseite faltet sich auf zu einem Poster "In 5 Schritten zum erfolgreichen Auslandsaufenthalt". <input type="checkbox"/> Bestellen Download Infolyer	Bestellen, Download Infolyer
Faltflyer Auszubildende		Faltflyer Auszubildende Flyer für Auszubildende zum Förderprogramm AusbildungWeltweit: Welche Möglichkeiten bietet das Programm? Wie haben andere Azubis ihr Auslandspraktikum erlebt und wie können Sie Ihr Unternehmen überzeugen? Der Flyer für Auszubildende befindet sich aktuell im Druck und ist voraussichtlich ab April lieferbar.	Bestellen
GIVE-AWAYS		GIVE-AWAYS AusbildungWeltweit bietet Ihnen die Möglichkeit, eine Auswahl unserer Give-aways für Ihre Beratungen und Veranstaltungen zu bestellen. Schreiben Sie hierzu eine E-Mail an waldorff@bibb.de . Sehen Sie hier die Übersicht über die Give-aways	Bestellen

Sprechen Sie über Ihre Erfahrungen!

Werben Sie mit Ihrer Teilnahme am Programm AusbildungWeltweit

- ✓ über Ihre Firmenwebsite,
- ✓ via Social Media,
- ✓ in Ihren Publikationen,
- ✓ in Ihren Newslettern
- ✓ und bei Veranstaltungen.

**Nutzen Sie die Kommunikationskanäle, die Sie haben.
Wir unterstützen Sie und teilen Ihre Berichte gerne!**

Merke:

AusbildungWeltweit ist ein
Förderprogramm des BMBF.

Bei Veröffentlichungen zu Ihren
Projekten müssen Sie bitte immer die
Förderung durch das BMBF angeben.

GEFÖRDERT VOM



Bundesministerium
für Bildung
und Forschung

Zusammenfassung und Ausblick

- ✓ **Nächste Antragsfrist: 15. Juni** (12 Uhr)
für Aufenthalte zwischen dem Okt. 2022 und Sept. 2023.
Dokumentation inklusive der Präsentation sowie der beantworteten Fragen der Veranstaltung stellen wir unter www.ausbildung-weltweit.de zur Verfügung.
- ✓ **Noch Fragen?**
Wir helfen gerne weiter!
Programmberatung:
0228-107-1611
ausbildung-weltweit@bibb.de
- ✓ **Sie wollen als Multiplikator über AusbildungWeltweit informieren? Melden Sie sich gerne bei uns!**
Öffentlichkeitsarbeit:
0228-107-1680 und 0228-107-1688
aww-redaktion@bibb.de

VIELN DANK FÜR IHRE AUFMERKSAMKEIT!

Unser Team bleibt nach der Veranstaltung noch einige Minuten über die Fragefunktion für Sie erreichbar. Eine Dokumentation mit den Fragen finden Sie nach unserer Veranstaltung auf www.ausbildung-weltweit.de.



Bundesministerium
für Bildung
und Forschung

ausbildung-weltweit.de

